

KULTURELLE BILDUNG AN DER STADTTEILSCHULE WILHELMSBURG

Innovationslabor Kultur



Schuljahr 2020/21

© Innovationslabor Kultur

Stadtteilschule Wilhelmsburg

Perlstieg 1

21117 Hamburg

www.stadtteilschule-wilhelmsburg.de

kultur@stsw.hamburg.de (intern Schule)

wolf.goelz@stsw.hamburg.de (extern)

Wie funktioniert »kulturelle Bildung«, die die nächste Generation dazu ermuntert, mit kritischem Blick Kultur und Kunst zu erleben, mit neuen künstlerischen Strategien selbst Kunst und Kultur zu schaffen und den bestehenden Kulturbegriff samt seines sozialen Kontextes und starren Kanons immer wieder zu hinterfragen? Wie formen Kinder, Jugendliche und Erwachsene gemeinsam eine facettenreiche und lebendige



kulturelle Landschaft,

die der heutigen und der heranwachsenden transkulturellen Gesellschaft gehört, an der jeder teil haben kann? Wie kann man voneinander und miteinander gleichberechtigt lernen? Wie wird man dabei gemeinsam älter? Wie durchbrechen wir gemeinsam elitäre Exklusivität, Chancenungleichheit und kanonisierte Unfreiheit?



**Maritimes Zentrum
Elbinseln**
Stadtteilschule Wilhelmsburg

Liebe Schülerinnen und Schüler,

Liebe Lehrerinnen und Lehrer,

Liebe Eltern,

in einer großen Schule, wie unserer, verliert man leicht den Überblick. Immer wieder passiert es also, dass man gar nicht so recht weiß, was alles gerade läuft.

Damit allen Mitgliedern unserer Schule die Teilnahme an diesem oder jenem Projekt, dieser oder jener Kooperation ermöglicht werden kann, haben wir uns die Mühe gemacht, diese Broschüre als Überblick über die **KULTURELLEN ANGEBOTE** der Stadtteilschule Wilhelmsburg entstehen zu lassen.

VIEL SPASS BEI DER LEKTÜRE

wünscht Euch

das Innovationslabor Kultur

KULTURELLE BILDUNG,



WAS IST DAS EIGENTLICH?

KULTURELLE BILDUNG- AKTIV SCHUL- ENTWICKLUNG BETREIBEN

Alle Kinder und Jugendlichen haben einen individuellen Anspruch auf kulturelle Bildung in der Schule.

(Bürgerschaft der Freien und Hansestadt Hamburg, 2012)

Kulturelle Bildung stärkt auf individueller Ebene nicht nur die künstlerischen Kompetenzen der Schülerinnen und Schüler, sondern, im Rahmen fächerübergreifenden Unterrichts, auch Fachkompetenzen im Allgemeinen sowie die **Methoden-, Sozial- und Personalkompetenzen, also die gesamte Persönlichkeitsentwicklung.** Die Subjekt- und Stärkenorientierung bei der Entwicklung eines kulturellen Schulprofils fördert die Emanzipation, Zufriedenheit, Selbstwirksamkeit, Selbstbildung, Lebens- und Berufsorientierung und damit auch das Selbstbewusstsein.

UN- Kinderrechtskonvention, Art. 31:

(1) Die Vertragsstaaten erkennen das Recht des Kindes auf Ruhe und Freizeit an, auf Spiel und altersgemäße aktive Erholung sowie auf freie Teilnahme am kulturellen und künstlerischen Leben.

(2) Die Vertragsstaaten achten und fördern das Recht des Kindes auf volle Beteiligung am kulturellen und künstlerischen Leben und fördern die Bereitstellung geeigneter und gleicher Möglichkeiten für die kulturelle und künstlerische Betätigung sowie für aktive Erholung und Freizeitbeschäftigung.

(Unicef, 2006)

Das wohl bedeutsamste bildungspolitische Dokument zur kulturellen Bildung ist die **Road Map for Education der UNESCO (2006)**, entstanden in Rückschau auf die Weltkonferenz für kulturelle Bildung in Lissabon. Dieser Leitfaden legt ein besonderes Augenmerk auf Strategien, die notwendig sind, um kulturelle Bildung auf internationaler Ebene in Bildungssysteme einzuführen oder zu fördern. Hierfür werden konkrete Empfehlungen für unterschiedliche Akteurinnen und Akteure formuliert. Eine Weiterentwicklung folgte im Jahr 2010 im Rahmen der zweiten **UNESCO Weltkonferenz für kulturelle Bildung** in Seoul.

In Deutschland bilden die Veröffentlichungen der UNESCO die zentralen Referenzdokumente im Bereich der kulturellen Bildung.

Darauf aufbauend positioniert sich die **Kultusministerkonferenz (KMK)** als klare Fürsprecherin kultureller Bildung an Schulen. Aktuell am bedeutsamsten ist die 2013 erschienene Neufassung der 2007 erstmals beschlossenen Empfehlung der Kultusministerkonferenz zur kulturellen Kinder- und Jugendbildung, die unter Hamburger Vorsitz formuliert wurde. Darin wird betont:

Kulturelle Bildung verbessert die Bedingungen für eine gelingende Berufsbiografie und ermöglicht den Erwerb kognitiver und kreativer Kompetenzen. Sie trägt zur emotionalen und sozialen Entwicklung aller Heranwachsenden und zu ihrer Integration in die Gemeinschaft bei und ist somit Grundbedingung gesellschaftlicher Teilhabe. (KMK 2013)

Es kommt in Zukunft darauf an, diese Angebote langfristig und - im Sinne der Gestaltung eines kulturellen Schulprofils - nachhaltig im Schulleben, als auch in den curricularen Zusammenhängen zu verankern. Kulturelle Bildung findet aber nicht nur im Unterricht der künstlerischen Kernfächer statt, sondern bezieht alle Unterrichtsfächer mit ein. Unterricht und außerunterrichtliche Angebote ergänzen sich und beziehen sich in ihren unterschiedlichen Funktionen aufeinander. Insgesamt kann damit auch der Stellenwert der musischen Fächer (z.B.: Bildende Kunst, Musik, Darstellendes Spiel) gestärkt werden. Die Verankerung von kultureller Bildung sollte von der Schulverwaltung als ein anerkanntes Ziel der Schulentwicklung kommuniziert und unterstützt werden. (KMK 2013)

Doch es zeigen sich nicht nur positive Wirkungen für die Schülerinnen und Schüler, sondern auch für die gesamte Schule: **Kulturelle Bildung trägt zur Entwicklung der Unterrichtsqualität bei, stärkt die Schulgemeinschaft, steigert die Attraktivität der Schule**, erweitert Netzwerke und trägt damit zur Öffnung der Schule nach innen wie nach außen bei.

Schließlich wird auf gesamtgesellschaftlicher Ebene, **kulturelle Teilhabe** und Partizipation über den schulischen Rahmen hinaus ermöglicht und damit letztlich **Chancenungleichheit** minimiert.



Das **Innovationslabor** trifft sich
wöchentlich, immer DIENSTAGS, ab 14 UHR, im
„Glaskastenlabor“, neben der Aula ROS.

DAS TREFFEN IST ÖFFENTLICH!

**WIR FREUEN UNS AUF DEINEN BESUCH UND DEINE
IDEEN!**

kultur@stsw.hamburg.de

KULTURELLE BILDUNG

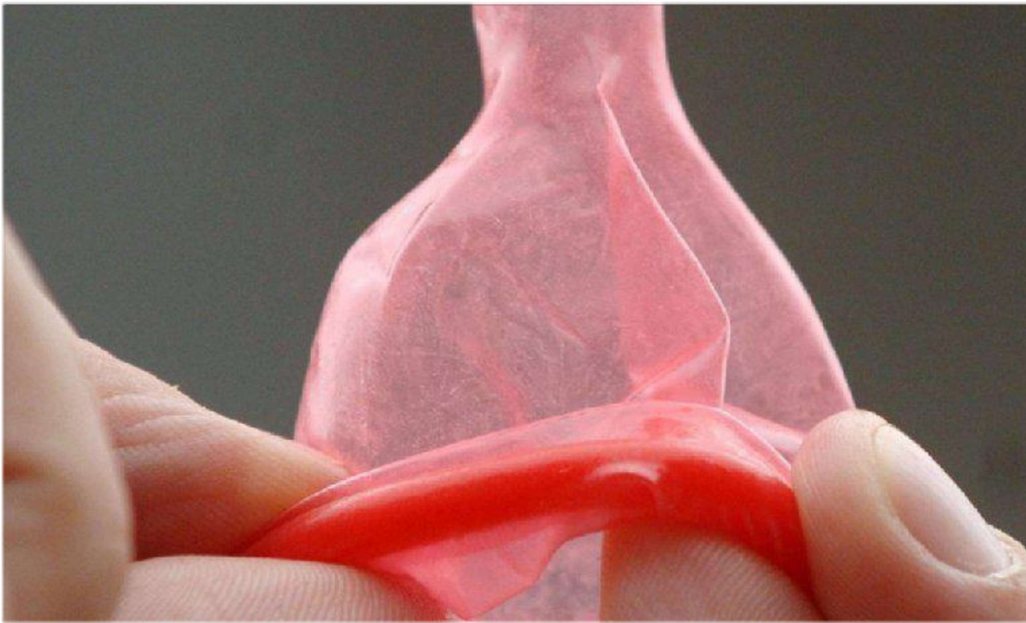
LAUFENDE FORMATE

PROJEKTE UND CO.



THEATER HOCH SEXXX

THEATERPROJEKTWOCHE ZUM THEMA SEXUALITÄT



THEATER HOCH SEXXX

WIR LADEN 5 THEATEREXPERT*INNEN IN DEN 6. JAHRGANGSEXUALKUNDEINHALTE WERDEN THEATRAL VERMITTELT

Sexualkunde-Theaterprojektwoche in Kooperation mit Profamilia und ausgewählten Theaterexpert*innen, mit 125 Sechstklässlern und Anschlussprojekt: Es soll mit ausgewählten SuS des Jahrgangs 6 ein Kammerspiel konzipiert, inszeniert und schließlich auf dem Hoheluftschiff des Theater Zeppelins in Hamburg aufgeführt werden.

ANSPRECHPARTNER

HERR GÖLZ
FRAU KRAUSE

FORMAT

JANUAR 2021
JG. 6

NETZ

<https://www.kulturnetz-hamburg.de/projekte/theater-hoch-sexxx/>
4543



KOOPERATIONS-
PARTNER/
FÖRDERER



GEFÖRDERT
DURCH
DEN
PROJEKTFONDS
KULTUR UND
SCHULE



RADIO 2050

ZUKÜNFTIGE NACHRICHTEN AUS ALLER WELT

Radio der Zukunft

RADIO 2050

EIN NACHRICHTENSENDER AUS DEM JAHR 2050

Radio 2050 ist ein Nachrichtensender aus dem Jahr 2050: alle Nachrichten, Reportagen, Interviews stammen aus der Zukunft. Während des 1. Halbjahres 20/21 werden die Schüler*innen des Jg. 8 mehrere Folgen eines Radio-Podcasts entwickeln und veröffentlichen. Unterstützt wird das Format von den Schauspielern und Radioexperten Charlotte Pfeifer und Pascal Fuhlbrügge.

ANSPRECHPARTNER

HERR GÖLZ

FORMAT

KULTURPROJEKT

JG. 8

NETZ

[http://
charlottepfeifer.net](http://charlottepfeifer.net)



KOOPERATIONS-
PARTNER/
FÖRDERER



GEFÖRDERT
DURCH
DEN
PROJEKTFONDS
KULTUR UND
SCHULE

MUSIK MIT PAUL O'BRIEN

ENGLISCH UND MUSIK LERNEN MIT PROFIMUSIKER



MUSIK UND ENGLISCH

MIT DEM KANADISCHEN PROFIMUSIKER PAUL O'BRIEN.

Der kanadische Musiker Paul O'Brien besucht in regelmäßigen Abständen unsere Schule und macht eine Woche lang Musik mit Schülerinnen und Schülern aus Klasse 4 und 5. Paul spricht dabei die ganze Zeit Englisch mit den Kindern. Am Ende der Woche werden die einstudierten Songs in der Aula der blauen Schule präsentiert.



ANSPRECHPARTNER

FRAU DEUTSCHMANN

FORMAT

INTENSIVWOCHE

JG. 4 UND 5

NETZ

[https://
www.youtube.com/
watch?v=mRZfzDuu03E](https://www.youtube.com/watch?v=mRZfzDuu03E)

PEKING PRESSE CLUB

STIFTUNG HISTORISCHE MUSEEN HH



PEKING PRESSE CLUB

EIN JOURNALISTISCHES PROJEKT RUND UM DIE ANKUNFT
DES VIERMATRIGEN MUSEUMSSCHIFFES „PEKING“

Für viele Jugendliche liegt der Hafen zum Greifen nah, aber bleibt als Lebensraum inhaltlich fern. Als Maritime Schule möchten wir über eine aktive Auseinandersetzung der Schüler*innen des 8. Jg. Zugänge zu diesem Lebensraum schaffen. Die jungen Redakteur*innen erleben die Ankunft des historischen Handelsschiffes hautnah und begleiten den Prozess journalistisch. Die Ergebnisse werden im Instagram Account: ahoi.peking sichtbar gemacht.

ANSPRECHPARTNER

HERR GÖLZ

FORMAT

KULTURPROJEKT

JG. 8

NETZ

[https://
www.instagram.com/
ahoi.peking/?hl=en](https://www.instagram.com/ahoi.peking/?hl=en)



KOOPERATIONS-
PARTNER/
FÖRDERER



GEFÖRDERT
DURCH DEN
DEUTSCHEN
MUSEUMSBUND

THE VOICE

OF WILHELMSBURG



THE VOICE OF WILHELMSBURG

WER HAT DIE SCHÖNSTE STIMME IM GANZEN LAND?

Immer im Februar findet in unserer Aula in der blauen Schule ein großartiges Event statt: Ein Gesangs-Contest! Die Schülerinnen und Schüler der Klassen 5-13 bewerben sich mit einer Sprachnachricht bei den MusiklehrerInnen, bei der sie einen Song ihrer Wahl singen. Die besten 4 Schülerinnen und Schüler aus den Jahrgängen treten dann im Finale gegeneinander an. Begleitet werden sie von der Musiklehrer Band.

ANSPRECHPARTNER

ALLE
MUSIKLEHRER*INNEN

FORMAT

EINMAL IM JAHR IM
FEBRUAR
JG. 5-13

NETZ

<https://xn--marktplatz-sderelbe-hbc.de/voice-of-wilhelmsburg-gaensehaut-pur/>

W9

DIE KÜNSTLER*INNEN-GRUPPE STELLT SEIT 2007 AUS



W9 KÜNSTLER*INNEN GRUPPE

DER STADTTEILSCHULE WILHELMSBURG.

Die w9 arbeitet jedes Jahr in der Bildenden Kunst zu einem Jahres-Thema und sucht sich im Vorfeld entsprechende Kooperationspartner und unterschiedliche Orte, um dort auszustellen.

Das Atelier TWNTY4SVN dient auch als „Außenstelle“ der w9 Künstlerinnen und neu ausgebildeten Kuratoren und damit auch der gesamten Schule als Kultur-Zwischen-Raum.

ANSPRECHPARTNER

FRAU WIEMER
FRAU ELSHOLZ

FORMAT

LAUFENDES ANGEBOT

JG. 5-10

NETZ

twnty4svn.com



KOOPERATIONS- PARTNER/ FÖRDERER

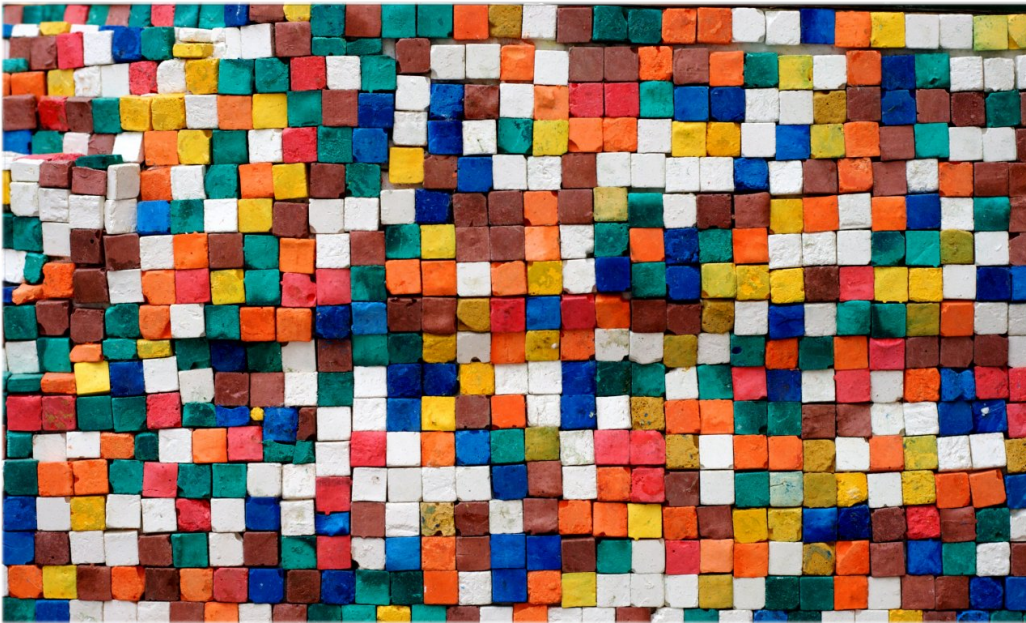
WIR ARBEITEN...

in Kooperation mit dem TWNTY4SVN und anderen Partnern/ Off-Orten, Kulturellen Orten

Gängeviertel, Alfred-Wegener-Institut, Dockville-/Lüttville Festival, Kunstverein St.Pauli, Hamburger Kunsthalle, Löwenart-Haus, Deichtorhallen Hamburg, Stadt-Kunst-Gesellschaft, Westwerk, Frise, Frappant eV, S-Bahn Hamburg, Hamburg Energie, DB smart City, ...

KULTURPROJEKTWOCHE

VIELFALT!!!



KULTURPROJEKTWOCHE VIELFALT!!!!

EIN TRANSKULTURELLES GROßPROJEKT ZUR WERTSCHÄTZUNG VON DIVERSITÄT

Vielfalt!!! erstreckt sich als Langzeitprojekt über das komplette erste Halbjahr des Schuljahres. Höhepunkt von Vielfalt!!! ist die Kulturprojektwoche. Krönender Abschluss ist ein öffentlicher Präsentationstag mit unterschiedlichen Bühnen, Aufführungs - und Ausstellungsräumen. Für die individuellen Ausdrucksformen und transkulturellen Erfahrungen der SuS schaffen wir mit 10 KünstlerInnen aus den Bereichen bildende Kunst, Film, Theater, Musik, Tanz, Fotografie und einem Dokumentarfilmemacher Räume innerhalb der Kess 1 StS Wilhelmsburg.

ANSPRECHPARTNER

HERR GÖLZ

FORMAT

KULTURPROJEKT
WOCHE
JG. 1-13

NETZ

[https://
www.youtube.com/
watch?
v=bLQenbiemXc](https://www.youtube.com/watch?v=bLQenbiemXc)



**KOOPERATIONS-
PARTNER/
FÖRDERER**



**GEFÖRDERT
DURCH
DEN
PROJEKTFONDS
KULTUR UND
SCHULE UND DIE
PREUSCHHOF
STIFTUNG**



MUSEUM MACHT STARK

MUSEUMSBESUCH MIT DOKUMENTARFILMDREH



MUSEUM MACHT STARK

SCHÜLERINNEN UND SCHÜLER ENTDECKEN EINE KUNSTAUSSTELLUNG UND DREHEN, BEGLEITET VON EINEM PROFESSIONELLEN FILMTEAM EINEN DOKUMENTARFILM.

Kurse, Klassen oder einzelne Schülerinnen und Schüler dokumentieren filmisch ihre Exkursion in eine Ausstellung eines Museums. Dabei wird Kunst entdeckt und hinterfragt. Die filmischen Produkte werden dann, nach Beendigung der Postproduktion feierlich in den jeweiligen Museen mit Gästen präsentiert.

ANSPRECHPARTNER

HERR GÖLZ

FORMAT

EXKURSION

JG.7-13

NETZ

[www.youtube.com/
watch?
v=xEXzSMQqD8g](http://www.youtube.com/watch?v=xEXzSMQqD8g)



KOOPERATIONS-
PARTNER/
FÖRDERER



HIRN UND WANST
FILMPRODUKTION
AUS
WILHELMSBURG

DNB
SWAESW
MUSEUMS
MUSEUMS
BUND

DEUTSCHER
MUSEUMSBUND

SOMMERKONZERT

TANZ UND MUSIK IM SOMMER



SOMMERKONZERT

EINMAL IM JAHR PRÄSENTIEREN DIE SCHÜLERINNEN UND SCHÜLER IHRE MUSIKALISCHEN ERGEBNISSE FEIERLICH BEIM SOMMERKONZERT.

Die Jahrgänge 5-10 präsentieren musikalische Stücke und Tänze, die sie über das Schuljahr eingeübt haben. Beim Sommerkonzert geht es in unserer Aula um Bewegung, Musik und Austausch.



KOOPERATIONS-
PARTNER/
FÖRDERER



BERTINI PREIS

ANSPRECHPARTNER

HERR LOBGESANG

FORMAT

EINMAL IM JAHR

Jg.1-13

NETZ

<https://bertini-preis.hamburg.de/mit-musik-gegen-rassismus-und-terrorismus/>

BEAT UP

MACHE MUSIKVIDEOS FÜR ECHE MUSIKER WIE EIN PROFI



BEAT UP

MIT DEN PROFIS DER FILMPRODUKTIONSFIRMA HIRN UND WANST PRODUZIERST DU FÜR BEKANNTE MUSIKER EIN OFFIZIELLES MUSIKVIDEO

Das Angebot richtet sich an alle Schüler*innen ab Jg. 7. Nach einem Konzeptionstreffen, bei dem Du die Musiker und die Dozenten (Kamera, Ton, Schauspiel, Licht etc.) kennengelernt hast, planst Du auf der Grundlage Deiner Ideen die unterschiedlichen Drehtage. Welche Geschichte willst Du zu dem Song erzählen? Was muss bis dahin noch alles organisiert werden?

ANSPRECHPARTNER

HERR GÖLZ

FORMAT

ganzjähriges Angebot

JG. 7-13

NETZ

www.cantstopthebeatup.de



KOOPERATIONS-
PARTNER/
FÖRDERER



Hirn und Wanst
Filmproduktions-
firma aus
Wilhelmsburg
Gefördert durch
KULTUR MACHT
STARK/ BUNDES-
MINISTERIUM FÜR
BILDUNG UND
FORSCHUNG

Kultur
macht STARK
Bündnisse für Bildung

KAROLONIA

EINE PROJEKTWOCHE IM KAROLINENVIERTEL



KAROLONIA

STADTLABOR FÜR TEMPORÄRE WELTVERBESSERUNG.

Karolonia ist eine fiktive MIKRONATION. Ihr Staatsgebiet ist die Marktstraße zwischen Glashüttenstrasse und Lattenplatz-Hauptschlagader des Koroviertels. KAROLONIA erklärt seine Unabhängigkeit durch die Kunst! Schülerinnen und Schüler aus 15 Hamburger Stadteilschulen des Kulturagentenprogramms beforsten, bespielen und gestalten mit künstlerischen Methoden das Hamburger Karoviertel.

ANSPRECHPARTNER

HERR GÖLZ

FORMAT

2X JÄHRLICH

PROJEKTWOCHE

FÜR EINE KLASSE
UNSERER SCHULE

NETZ

[https://
www.karolonia.com](https://www.karolonia.com)



KOOPERATIONS-
PARTNER/
FÖRDERER

KAROLONIA



ORGANISIERT
DURCH

kultur
agenten }
für kreative schulen

ZINNEMAX

EIN KINO-, FILMFESTIVAL VON UND FÜR UNSERE SCHÜLER



ZINNEMAX KINO- UND FILMFESTIVAL

EINMAL IM JAHR VERWANDELT SICH UNSERE AULA IN EINEN KINOSAAL.

Von der ersten Planung bis zum Bewerten der einzelnen gesichteten Filme. Hier liegt alles in Schüler*innenhand. Unsere Schüler organisieren ein Festival in unserer Schule und in der DENKFABRIK ZINNWERKE.



**KOOPERATIONS-
PARTNER/
FÖRDERER**



**HIRN UND
WANST**

ZINN  WERKE

ANSPRECHPARTNER

HERR GÖLZ

FORMAT

IMMER NACH DEN
SOMMERFERIEN

JG. 7-13

NETZ

[www.facebook.com
/zinnemax](http://www.facebook.com/zinnemax)

KULTURELLE BILDUNG

LAUFENDE KOOPERATIONEN

UNTERSTÜTZUNG VON AUßEN



KOOPERATION K3

TANZTHEATER UND PERFORMANCE



LUSCO FUSCO, SCHLAGSAHNE UND WUT

REGINA ROSSI IST TÄNZERIN UND CHOREOGRAPHIN FÜR KAMPNAGEL.

In projektartiger Zusammenarbeit erarbeiten Grundschülerinnen und Grundschüler gemeinsam mit der brasilianischen Starchoreographin, Regina Rossi getanzte Theaterstücke. Themen sind dabei stets schüler*innennah, so werden beispielsweise Träume, oder auch Wut „vertanzt“.

ANSPRECHPARTNER

FRAU DANN
HERR GÖLZ

FORMAT

PROJEKTWOCHE
EINZELVERANSTALTUN
GEN
Jg. 1-8

NETZ

[https://
www.youtube.com/
watch?v=xzllahBsYUc](https://www.youtube.com/watch?v=xzllahBsYUc)



KOOPERATIONS-
PARTNER/
FÖRDERER

K3 UND

K3 | TANZPLAN
HAMBURG



KAMPNAGEL

THEATER ZEPPELIN

UND DAS HOHELUFTSCHIFF



THEATER ZEPPELIN/ HOHELUFTSCHIFF

EXTERNER AUFFÜHRUNGORT FÜR UNSERE SCHULE UND ORT FÜR EXKURSIONEN.

Das HoheLuftschiff ist das einzige schwimmende Kindertheater Hamburgs. Es ist eine Theaterbühne für, mit und von Kindern und Jugendlichen gelegen auf dem Isebekkanal in Eimsbüttel und eine dazugehörige Kindertheaterschule. Als Ganzes bilden die Spielstätte HoheLuftschiff und die Theaterschule das umfangreiche Projekt Theater Zeppelin.

ANSPRECHPARTNER

HERR GÖLZ

FORMAT

GANZJÄHRIG

JG. 1-13

NETZ

[http://
www.theaterzeppelin.
de](http://www.theaterzeppelin.de)



**KOOPERATIONS-
PARTNER/
FÖRDERER**

THEATER



**ZEPPELIN UND
DAS HOHE-
LUFTSCHIFF**

KULTURAGENTENPROGRAMM

FÜR KREATIVE SCHULEN

**kultur
agenten** }
für kreative schulen



**KOOPERATIONS-
PARTNER/
FÖRDERER**

KULTURAGENTEN FÜR KREATIVE SCHULEN HAMBURG

SEIT DEM SCHULJAHR 2019/20 IST UNSERE SCHULE, MIT 12
ANDEREN STADTTEILSCHULEN, TEIL DES PROGRAMMS.

Das Programm „Kulturagenten für kreative Schulen Hamburg“ hat das Ziel, möglichst vielen Kindern und Jugendlichen einen Zugang zur Welt der Künste zu eröffnen, kreatives Denken zu fördern und zu eigenen Erfahrungen mit Kunst und Kultur anzuregen. Teilhabe an Kunst und Kultur soll fester Bestandteil des Alltags von Kindern und Jugendlichen werden, den künftigen Akteurinnen und Akteuren einer kulturinteressierten Öffentlichkeit.

STIFTUNG
MERCATOR



Gabriele Fink Stiftung

**GEFÖRDERT
DURCH
STIFTUNG
MERCATOR UND
DIE GABRIELE
FINK STIFTUNG**

ANSPRECHPARTNER

HERR GÖLZ

KULTURAGENT
MATTHIAS ANTON

FORMAT

3 JAHRE

ANGEBOT FÜR DIE
GESAMTE
SCHULGEMEINSCHAFT

NETZ

[https://
www.kulturagenten-
hamburg.de](https://www.kulturagenten-hamburg.de)

KOOPERATION FUNDUS

FUNDUS FORSCHUNGSTHEATER



**KOOPERATIONS-
PARTNER/
FÖRDERER**

FUNDUS THEATER

KINDER FORSCHUNG THEATER

**KINDER-
FORSCHUNGS-
THEATER
FUNDUS**

FUNDUS THEATER

**KOOPERATION FÜR LEHRER*INNEN-FORTBILDUNGEN UND
THEATER FÜR JG. 1-6.**

Das FUNDUS THEATER ist ein Forschungstheater für innovatives, zeitgemäßes Kindertheater. Kinder und Erwachsene forschen hier gemeinsam. Der Eintritt in Vorstellungen kostet für Schülerinnen und Schüler unserer Schule mit Kooperationsbedingungen nur 1 €.

ANSPRECHPARTNER

HERR GÖLZ

FORMAT GANZJÄHRIG

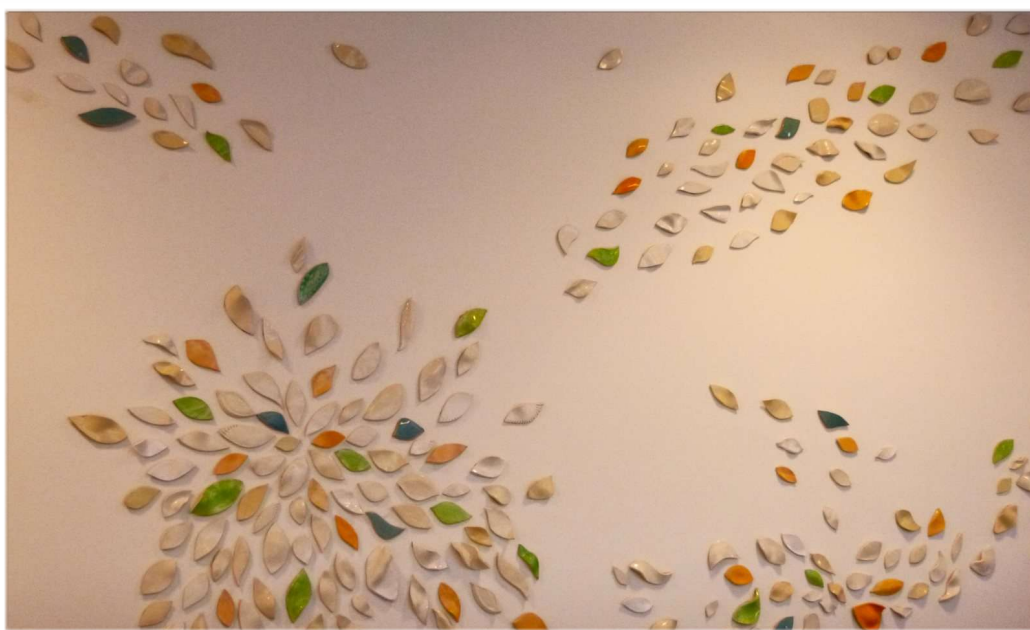
JG. 1-6

NETZ

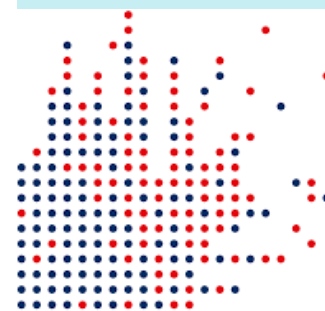
[https://www.fundus-
theater.de](https://www.fundus-theater.de)

KOOPERATION

MIT KÜNSTLERINNEN AUS WILHELMSBURG



**KOOPERATIONS-
PARTNER/
FÖRDERER**



**Projektfonds
Kultur & Schule**

KOOPERATION MIT KÜNSTLERINNEN AUS DEM STADTTEIL

IM SCHULJAHR 20/21 ARBEITET DAS PROFIL BILDENDE KUNST/ DESIGN, JG. 9 MIT DER WILHELMSBURGER KÜNSTLERIN CARLA BINTER.

Die Frage einer künstlerischen Verknüpfung der unterschiedlichen Standorte unserer Schule stehen dabei in diesem Jahr im Vordergrund.

ANSPRECHPARTNER

FRAU JANßEN

FRAU WIEMER

FORMAT

GANZJÄHRIG

2020/21 FÜR PROFIL
JG. 9

NETZ

<http://www.keramik-carla-binter.de/cms/pages/equiv/projekte.php>

**GEFÖRDERT
DURCH
DEN
PROJEKTFONDS
KULTUR UND
SCHULE**

COBRATHEATER.COBRA

KOOPERATION FÜR THEATER-, TANZ UND PERFORMANCE PROJEKTE



COBRATHEATER.COBRA

KÜNSTLER*INNENNETZWERK

Das Künstler*innennetzwerk cobratheater.cobra agiert seit 2008 erfolgreich in der freien Theaterszene in Hamburg, Berlin und auch weltweit. Die Künstlerinnen und Künstler unterstützen uns aktiv bei geplanten Theater-, Tanz - und Performanceprojekten.



KOOPERATIONS-
PARTNER/
FÖRDERER



COBRA-
THEATER.
COBRA

ANSPRECHPARTNER
HERR GÖLZ

FORMAT
GANZJÄHRIG
JG. 0-13

NETZ
[www.cobratheaterco
bra.com](http://www.cobratheatercobra.com)

KULTURELLE BILDUNG

INTER- NATIONALES

AUS DER SCHULE RAUS

IN DIE SCHULE REIN



KENNENLERNEN DURCH SPORT

DEUTSCH-TSCHECHISCHES PROJEKT



KENNENLERNEN DURCH GEMEINSAMEN SPORT

OFFIZIELLE SCHULPARTNERSCHAFT STSW UND DER SOS JAROV SEIT 2008

Ein deutsch-tschechisches Projekt zwischen der STSW und der SOS Jarov in Prag/ Tschechien. Findet jährlich im November statt. Ist eingebunden in "Hamburg-Prager Bildungsabkommen von 2009". Jedes Jahr reist eine Klasse in die Partnerstadt, um dort an der offiziellen Partnerschule ein mehrtägiges Sportprojekt durchzuführen. Kooperationspartner in HH: der HSV. Mit freundlicher Unterstützung des "Cesko-Nemecký Fonds Bouducnosti" und der Senatskanzlei HH.

ANSPRECHPARTNER

FRAU SCHULZ

FORMAT

1X JÄHRLICH
FÜR EINE KLASSE

NETZ

www.stadteilschule-wilhelmsburg.de/
unsere-schule/internationales/prag-skola-jarov/



KOOPERATIONS-
PARTNER/
FÖRDERER

ČESKO-NĚMECKÝ
FOND BUDOUCNOSTI
DEUTSCH-TSCHECHISCHER
ZUKUNFTSFONDS

Cesko- Nemecký
Fonds
Bouducnosti


Hamburg | Senatskanzlei

SENATS-KANZLEI
HAMBURG

LEBEN AM FLUSS

DEUTSCH-TSCHECHISCHES AUSTAUSCHPROJEKT



LEBEN AM FLUSS

STS UND PROJEKTPARTNER GYMNAZIUM NA ZATLANCE/PRAG.

Ein deutsch-tschechisches Projekt zwischen der STSW und dem Gymnazium Na Zatlance/Prag, ist eingebunden ins "Hamburg-Prager Bildungsabkommen von 2009." Gemeinsam wird zum Thema "Elbe-Moldau" gearbeitet, auf verschiedenen, interdisziplinären Ebenen (Geschichte, Ökologie, Ökonomie, Nachhaltigkeit, Kultur, Traditionen, Literatur...) Mit freundlicher Unterstützung des "Cesko-Nemecký Fonds Bouducnosti" und der Senatskanzlei HH und Hamburg Hafen Marketing e.V.

ANSPRECHPARTNER
FRAU SCHULZ

FORMAT
1X JÄHRLICH
FÜR EINE KLASSE
6-7 TAGE

NETZ
www.stadteilschule-wilhelmsburg.de/
unsere-schule/internationales/prag-gymnazium-zatlanka/



**KOOPERATIONS-
PARTNER/
FÖRDERER**



**Cesko- Nemecky
Fonds
Bouducnosti
Senatskanzlei
Hamburg
Hafen Hamburg
Marketing**



**GYMNAZIUM
NA ZATLANCE**

HANSEATISCH UND HYGGE

JG. 9 BEKOMMT BESUCH AUS DÄNEMARK



JÄHRLICHER BESUCH

JG.9 WIRD VON UNSERER DÄNISCHE PARTNERSCHULE BESUCHT.

Jährlicher Besuch des kompletten Jg. 9 von unserer dänischen Partnerschule, Skole Humlebaek/Kopenhagen, für 5 Tage. Inhalt: gemeinsamer Unterricht im Rotationsprinzip, Sightseeing auf Englisch in gemischten Gruppen, Empfang im Rathaus, Hamburger Schülerinnen und Schüler üben sich als Gastgeber und präsentieren ihren Stadtteil, ihre Stadt und ihre Schule.

ANSPRECHPARTNER

FRAU SCHULZ

FORMAT

1X JÄHRLICH

JG. 9

NETZ

www.stadteilschule-wilhelmsburg.de/unsere-schule/internationales/humlebaek/

SPRACHREISEN

NACH FRANKREICH UND SPANIEN



SPRACHREISEN

UNSERE SCHULE ERMÖGLICHT DEN SCHÜLERINNEN UND SCHÜLERN AUS JG. 9 EINMAL IM JAHR EINE SPRACHREISE

Ishita: „Ich fand die Spanienreise schön, weil wir tolle Sehenswürdigkeiten gesehen haben wie z. B. den Berg von Málaga, den Strand und das Rathaus. Ich fand auch schön, dass ich mit meinen Freundinnen die Stadt erkunden durfte. Das war eine tolle Möglichkeit mit der Spanischgruppe eine Reise nach Spanien zu machen und mit den Menschen dort auf Spanisch kommunizieren zu können.“

ANSPRECHPARTNER

FRAU BEHN
FRAU NAVARA
HERR DIENST

FORMAT

1X IM JAHR
JG. 9

NETZ

www.stadtteilschule-wilhelmsburg.de/unsere-schule/internationales/exkursionen-und-sprachreisen/

ERASMUS+

EU- PROJEKTE AUS DEM PROGRAMM ERASMUS



**KOOPERATIONS-
PARTNER/
FÖRDERER**

ERASMUS



ERASMUS+

EU-PROJEKTE, ERASMUS+, SEIT 2016 AN UNSERER SCHULE

Ein EU-Antrag für eine Fortsetzung des Programms KA1 und Antrag KA2 wurden zum 22.02.2020 und im April eingereicht und sind bewilligt worden, dank der großartigen Arbeit von Ulla Schulz.

Leitaktion: Erasmus+ KA1: Job-Shadowings im europäischen Ausland
Leitaktion: Erasmus+ KA2: „Gesund und lecker“, ein interdisziplinäres Kooperationsprojekt mit Partnerschulen aus Finnland, Kroatien und Griechenland

ANSPRECHPARTNER

FRAU SCHULZ

FORMAT

MEHRJÄHRIGES
ANGEBOT SEIT 2016

NETZ

www.stadtschule-wilhelmsburg.de/unsere-schule/internationales/erasmus-2016-2018/

INTERNATIONALE FORTBILDUNG

FORTBILDUNGEN FÜR HAMBURGER UND PRAGER



**KOOPERATIONS-
PARTNER/
FÖRDERER**



FORTBILDUNGEN ÜBER DIE GRENZEN

DIE STADTTEILSCHULE WILHELMSBURG IST AUSRICHTENDE SCHULE

Von 2005 - 2015 fanden insgesamt 11 Fortbildungen für Hamburger Lehrer und Lehrerinnen in Prag statt, um Hamburgs Partnerstadt Prag kennenzulernen und mögliche Projekte und/oder Studienfahrten besser planen zu können. Von der STSW nahmen insgesamt 17 KuKs daran teil. Die STSW ist ausrichtende Schule. Seit 2016 kommen Prager Lehrerinnen und Lehrer nach Hamburg, um die Prager Partnerstadt kennenzulernen und einen Einblick in das Hamburger Schulwesen zu bekommen.



**LI HAMBURG
UND DIE BSB**

ANSPRECHPARTNER
FRAU SCHULZ

FORMAT
FORTBILDUNGSREIHE

NETZ
[https://
www.stadtteilschule-
wilhelmsburg.de/
unsere-schule/
internationales/
erasmus-2016-2018/](https://www.stadtteilschule-wilhelmsburg.de/unsere-schule/internationales/erasmus-2016-2018/)

© Innovationslabor Kultur

Stadtteilschule Wilhelmsburg

Perlstieg 1

21117 Hamburg

www.stadtteilschule-wilhelmsburg.de

kultur@stsw.hamburg.de (intern Schule)

wolf.goelz@stsw.hamburg.de (extern)

UNTERSTÜTZEN SIE ZUKÜNFTIGE PROJEKTE IM BEREICH »KULTURELLER BILDUNG« AN DER STADTTEILSCHULE WILHELMSBURG!

Schon eine kleine Spende kann das Leben und die Zukunftsperspektiven unserer Schüler*innen maßgeblich verändern!

Schulverein der Stadtteilschule Wilhelmsburg

Bankverbindung **Hamburger Sparkasse**
IBAN **DE92 2005 0550 1266 1210 43**
Überweisungszweck **kulturelle Bildung**

- ▶ Sie helfen damit unseren Schüler*innen dauerhaft, auf ihrem Weg zur Selbstermächtigung und gesellschaftlichen Partizipation.
- ▶ Ihre Spende ist steuerlich absetzbar und Sie erhalten eine Spendenbescheinigung nach Eingang Ihrer Spende.

